



YAPI İŞLERİNDE İŞ SAĞLIĞI VE GÜVENLİĞİ TEFTİŞ UYGULAMALARI

REHBERLİK ve TEFTİŞ BAŞKANLIĞI

2019



REHBERLİK ve TEFTİŞ BAŞKANLIĞI



TÜRKİYENİN DÖRT BİR YANINA HER AN ULAŞAN
DİNAMİK BİR YAPIYA SAHİPTİR



SUNUM İÇERİĞİ

Sosyal Güvenlik Kurumu İstatistikleri

- İşyeri Sayısı
- Çalışan Sayısı
- İş Kazaları

Yapı İşyerlerinde Gerçekleştirilen İSG Programlı Teftişlerine İlişkin İstatistikler

- Teftiş Sayısı
- Durdurulan İşyeri Sayısı
- İPC Miktarı

Yapı İşyerlerinde İSG Teftişlerinin İşleyişi

- İlk Tespit ve Teftişe Ara Verme
- Hayati Tehlike ve İşin Durdurulması
- Verilen Süre Sonrası Kontrol

Yapı İşlerinde Yürütülen İSG Programlı Teftiş Konuları

- Yüksekten Düşme
- İSG Organizasyonu ve Risk Değerlendirmesi
- Yangın Parlama ve Patlama
- Geçici İş Ekipmanları
- Elektriksel Kaynaklı Riskler
- Malzeme Düşmesi



SOSYAL GÜVENLİK KURUMU İSTATİSTİKLERİ

2016 yılında il bazında **inşaat iş kolunda** (Kod:41,42,43) her 100.000 çalışanda ölüm sayıları

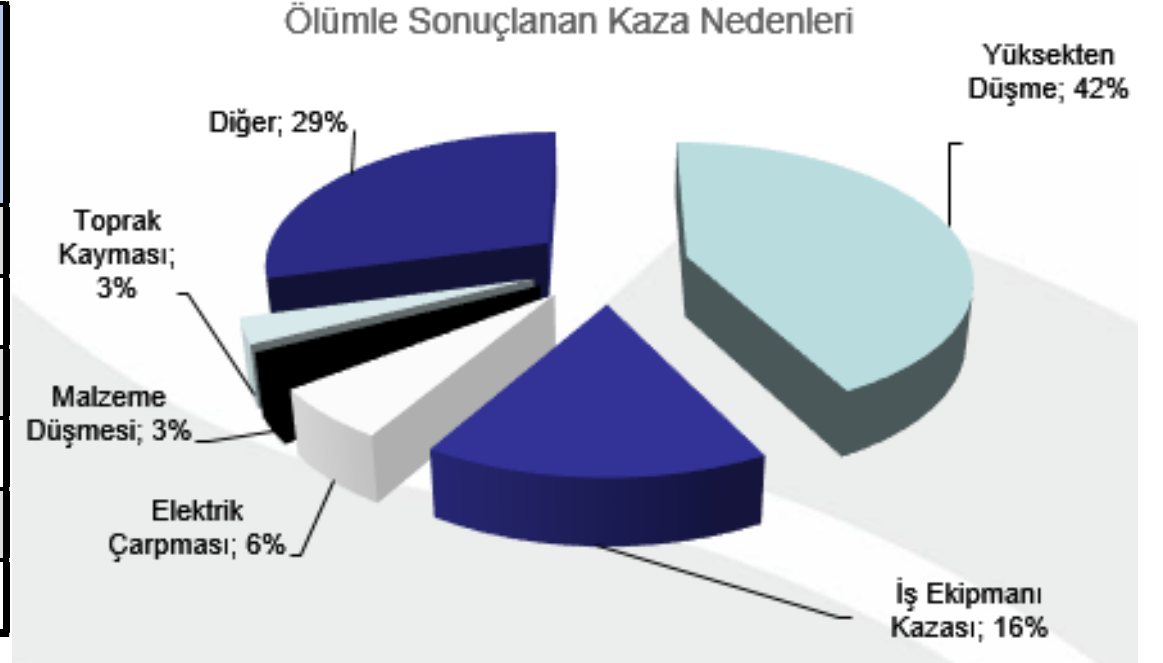
İl	İşyeri Sayısı	Çalışan Sayısı	İş Kazası Sonrası Ölen Sigortalı Sayısı	100.000 Çalışanda Ölüm Sayısı
İstanbul	41.070	479.082	109	23
Ankara	13.659	152.559	49	32
Bursa	8.271	70.432	22	31
İzmir	12.124	114.095	20	18
Antalya	7.180	60.195	16	27
Konya	5.416	44.022	15	34
Kocaeli	6.782	54.626	11	20
Kayseri	3.634	26.027	7	27
Ülke Geneli	195.990	1.749.240	496	28



SOSYAL GÜVENLİK KURUMU İSTATİSTİKLERİ

2014,2015 ve 2016 yıllarında inşaat iş kolunda meydana gelen ve ölümlle sonuçlanan iş kazası nedenlerinin oranları;

Kaza Nedeni	Kaza Sonucu Ölen Çalışan Sayısı	Oran
Yüksekten Düşme	617	42%
İş Ekipmanı Kazası	230	16%
Elektrik Çarpması	93	6%
Malzeme Düşmesi	46	3%
Toprak Kayması	51	3%
Diğer	433	29%





Yapı İşyerlerinde Gerçekleştirilen İSG Programlı Teftişlerine İlişkin İstatistikler

Rehberlik ve Teftiş Başkanlığınca 2009 yılından itibaren **proaktif** yaklaşımla yapı işyerlerinde iş sağlığı ve güvenliği yönünden **risk esaslı*** programlı teftişler yürütülmektedir.

Bu kapsamda Rehberlik ve Teftiş Başkanlığınca 2018 yılında;

Teftiş öncesi **farkındalık çalışmaları** kapsamında **21 ilde** toplam **38 toplantı** düzenlenmiştir.

89 Müfettişten oluşan **49 heyet** ile **51 ilde 811 farklı yapı işyerinde** programlı teftiş yürütülmüş olup toplam **31.152** çalışana ulaşılmıştır.

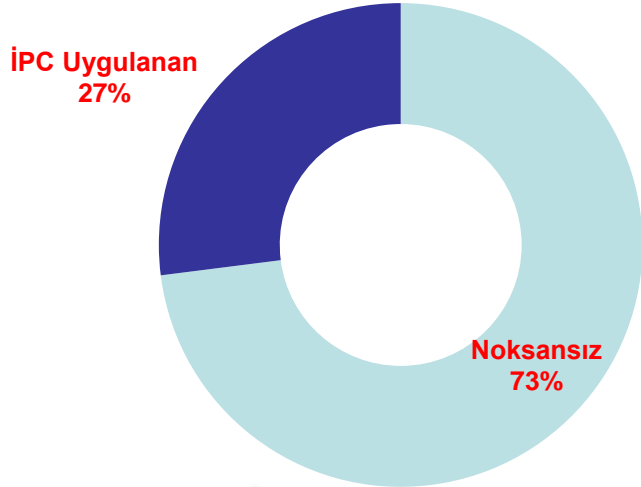
* Risk esasları her yıl önceki yıllara ait kaza nedenlerine göre yeniden belirlenmektedir.



2018 Yılı Yapı İşyerlerinde Gerçekleştirilen İSG Programlı Teftişlere İlişkin İstatistikler

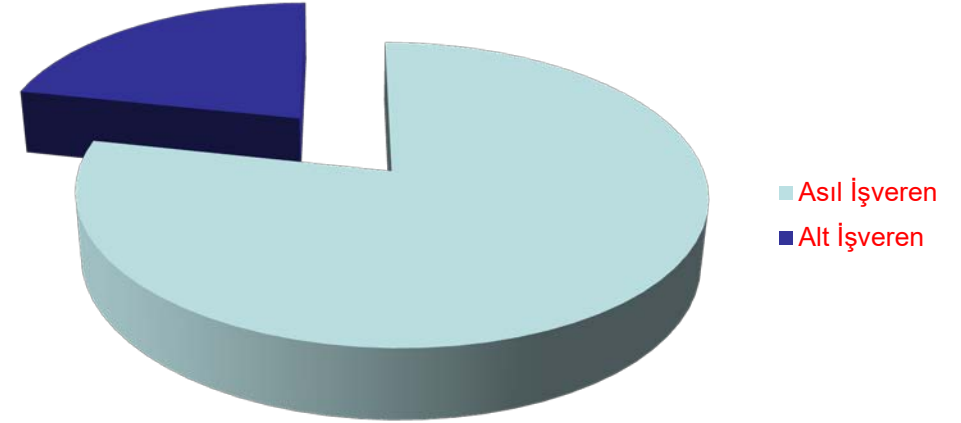
Rehberlik ve Teftiş Başkanlığınca 2018 yılında 811 farklı yapı işyerinde gerçekleştirilen programlı teftişte;

Teftiş Yapılan İşyerlerinde İyileştirme



Noksansız : 592 İşyeri
İPC Uygulanan : 219 İşyeri

İPC Dağılımı



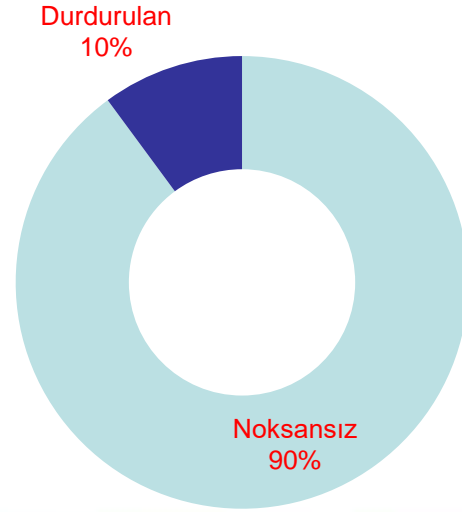
Asıl İşveren : 3.138.872 TL
Alt İşveren : 866.108 TL



2018 Yılı Yapı İşyerlerinde Gerçekleştirilen İSG Programlı Teftişlere İlişkin İstatistikler

Rehberlik ve Teftiş Başkanlığınca 2018 yılında 811 farklı yapı işyerinde gerçekleştirilen programlı teftiş sonucunda toplam **82 işyerine** hayati tehlike içeren mevzuata aykırı hususların bulunması nedeniyle **durdurma** uygulanmıştır.;

Hayati Tehlike İçeren Noksanlığı Bulunan İşyerleri

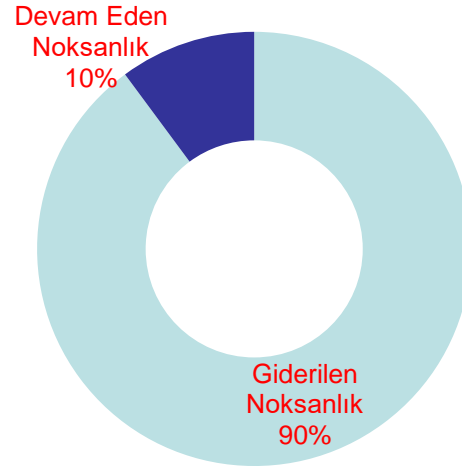




2018 Yılı Yapı İşyerlerinde Gerçekleştirilen İSG Programlı Teftişlere İlişkin İstatistikler

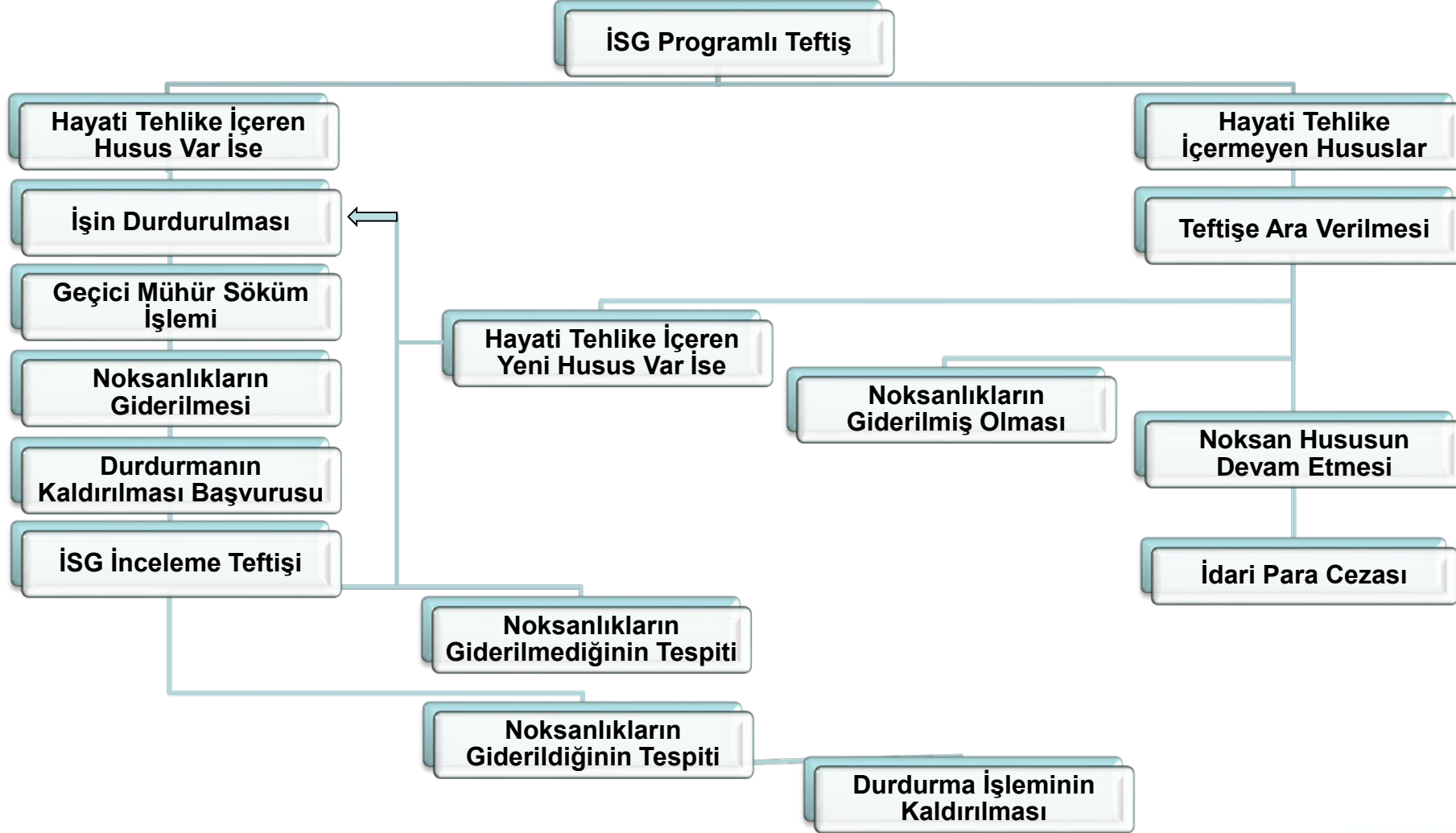
2018 yılında yapı işyerlerinde gerçekleştirilen programlı teftişlerde 8.715 adet mevzuata aykırı husus tespit edilmiş olup bu noksanlıklardan 7.831 i teftiş süresince işverenler tarafından giderilmiştir. Teftişler sonucunda tespit edilen iyileştirme oranı % 89.9 dur.

Teftişlerde İyileştirme Oranı %90





Risk
Değerlendirmesi
Yoksa





Yapı İşyerlerinde Yürütülmesi Planlanan İSG Teftişlerine İlişkin Risk Esasları

Rehberlik ve Teftiş Başkanlığınca belirlenen **risk esasları** doğrultusunda Yapı İşyerlerinde yürütülmesi planlanan Programlı Teftişlerde **öncelikli** olarak irdelenen mevzuat;

- ❑ **6331 Sayılı İş Sağlığı ve Güvenliği Kanunu**
- ❑ **Yapı İşlerinde İş Sağlığı ve Güvenliği Yönetmeliği**
- ❑ **İş Ekipmanlarının Kullanımında Sağlık ve Güvenlik Şartları Yönetmeliği**
- ❑ **Kişisel Koruyucu Donanımların İşyerlerinde Kullanılması Hak. Yönetmelik**



2019 Yılı Yapı İşyerlerinde Yürütülmesi Planlanan İSG Teftişlerine İlişkin Risk Esasları



➤ Geçici Kenar Koruma Sistemleri

- Dış Cephe İskelesi
- Sütunlu Cephe Platformu
- Asma İskele
- İnşaat Asansörleri
- Mobil İskeleler
- Kalıp Altı İskele Sistemleri



TEŞEKKÜRLER...

Yayınlar: rehberler, broşürler, kataloglar, programlı teftiş raporları, soru-cevaplar, yargı kararları için,

<https://birim.ailevecalisma.gov.tr/itkb/contents/Yayinlar/>