

YÜKSEKTE GÜVENLİ ÇALIŞ

Mustafa Aslan
Toplam Kalite ve
SEÇ Temsilcisi



TEKFEN İNŞAAT



Bilinen en nl yksekte alıřma pratięi
(Empire States Bina İnařatı 1929 – 1931)



VERİMSİZ EĞİTİM, RAHATSIZ EDEN KİŞİSEL KORUYUCU DONANIM



$$2 * 8 = 16 \text{ saat}$$

Yasal eğitimlerin tümünü ilk 2 günde vermek



EMNİYETSİZ ÇALIŞMA ORTAMI



EMNİYETSİZ ÇALIŞMA ORTAMI



EMNİYETSİZ ÇALIŞMA ORTAMI





KAZALARIN NEDENİ ÇALIŞANLAR MI?

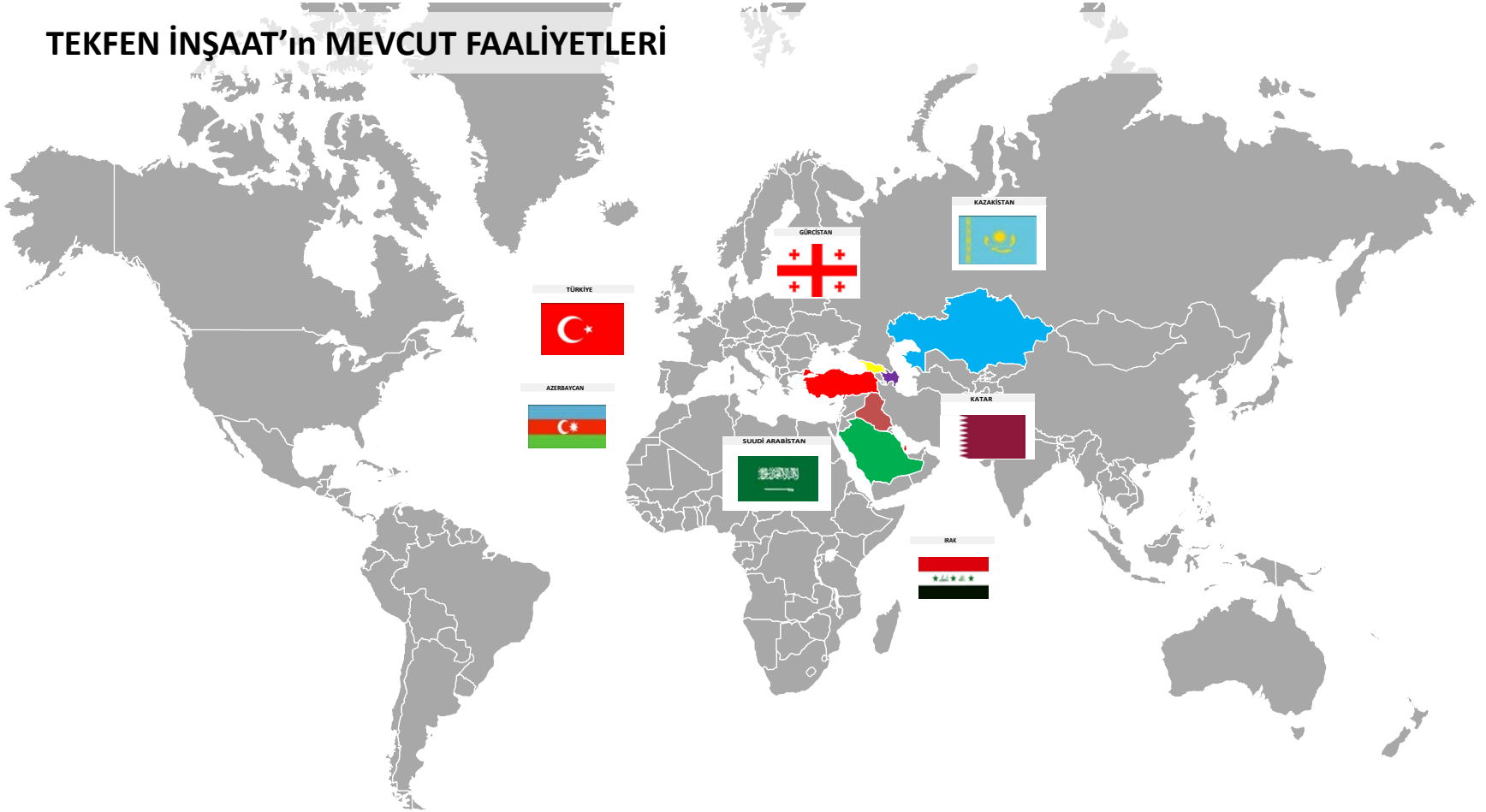


UYGUN ÇALIŞMA ORTAMI SAĞLANDIĞINDA

KAZASIZ ÇALIŞMA HAYATI



TEKFEN İNŞAAT'ın MEVCUT FAALİYETLERİ



FAALİYET ALANLARIMIZ



Rafineriler



Deniz Üstü Petrol Platformları



Stadyumlar



Teknolojik, yüksek binalar



Otoyollar



Petrol Boru Hatları

RİSK YÖNETİMİ

Tüm aktiviteler için Risk Değerlendirme çalışması yapılır;

- Çalışma yeri/ yapılacak işin adımları,
- Tehlikeler,
- Sonuçlar,
- Riskin olma olasılığı,
- Riskin şiddeti,
- Risk seviyesini azaltacak önlemler,
- Kalan risk seviyesi.

Risklerin ve önlemlerin çalışanlarla paylaşılması

Saha İşbaşı Risk Değerlendirmesi (SİRA)

İş ekiplerinin sahada işe başlamadan önce kendi aralarında yaptıkları analiz



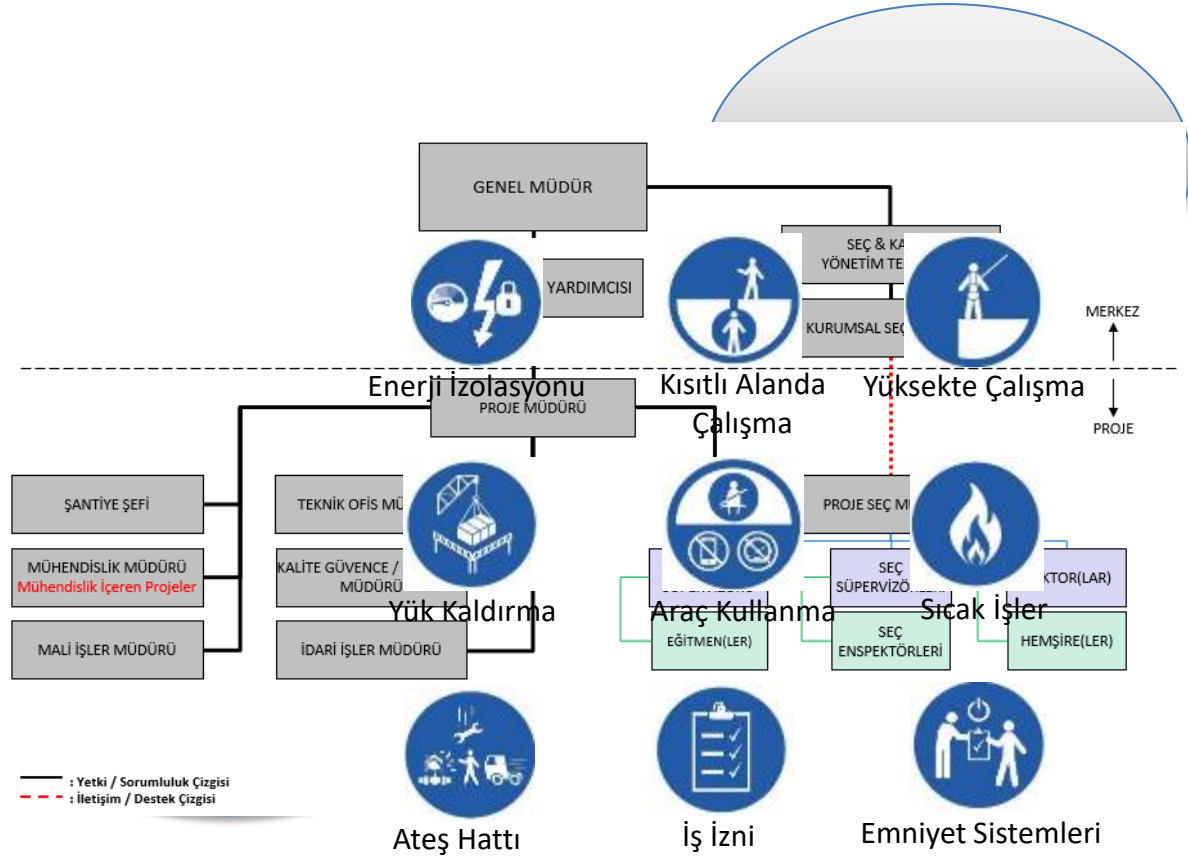
EMNİYETLİ ÇALIŞMA

Organizasyon

Plan-Prosedür
Altın Kurallar

Eğitim

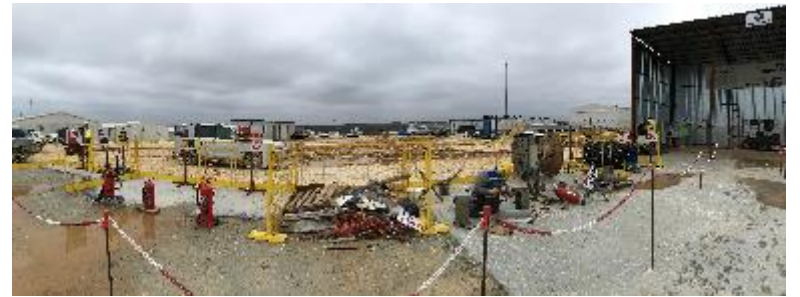
14



EĞİTİM, BİLİNÇLENDİRME

- Eğitim ihtiyaçlarının belirlenmesi (SEÇ Eğitim Matrisi oluşturulması),
- Eğitim Merkezi kurulması,
- Yetkin eğitimler,
- Eğitimlerin verilmesi,
- Eğitimlerin etkinliği,
- Eğitimlerin yenilenmesi.

EĞİTİM ORTAMLARI (Teorik ve Pratik Eğitim)



Tekfen İnşaat çalışanlarının 2018 yılı eğitime katılım toplam süresi : 37 saat / kişi

İŞBAŞI TOPLANTILARI



RİSK DUYARLILIĞINI ARTIRMA ÇALIŞMALARI (Posterler)



RİSK DUYARLILIĞINI ARTIRMA ÇALIŞMALARI (Broşürler)

Asansör çalıştırma
Asansör kabinini hareket ettiren için gerekli güç, potansiyel tehlikeli çalıştırma ekipmanları ile çalıştırılmamalıdır. İşaretler, işaretler, işaretler ve işaretler kullanılmalıdır.

1. İşaretler çalıştırma kabinini hareket ettiren için kullanılmalıdır.
2. İşaretler çalıştırma kabinini hareket ettiren için kullanılmalıdır.

Asansörün çalıştırılması için gerekli olan işaretleme ve işaretler, asansörün çalıştırılması için kullanılmalıdır. İşaretler, işaretler, işaretler ve işaretler kullanılmalıdır.

ACİL DURUMLARDA ARANMASI GEREKEN TELEFON NUMARALARI

AMBULANS

0549 840 90 00
0549 352 40 20

PETKİM İTFAİYE

0555 969 12 33

100 SAHAŞI TEKFE

0535 366 62 74

190 SAHAŞI TEKFE

0534 895 06 98

TEKFEN İŞG MÜDÜ

0535 366 62 89

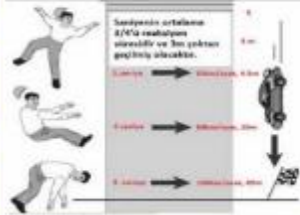
**Güvenliğiniz
RİSK almayı
ÖNLEM AL**



Önlemini Al Yüksekten Düşme

SERBEST DÜŞME

Bir tuzak gibi olsa bile çökme, yere düşme yaptırır her eliniz, serbest düşme demektir.



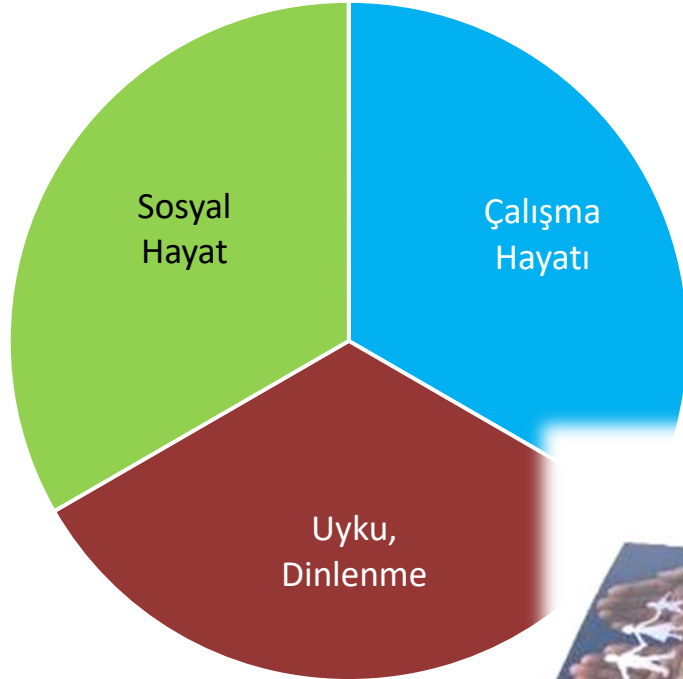
PARAŞÜT TİPİ EMNİYET KEMERİ



| YAP | YAPMA |
|---|---|
| 1. İşaretler çalıştırma kabinini hareket ettiren için kullanılmalıdır. | 1. İşaretler çalıştırma kabinini hareket ettiren için kullanılmalıdır. |
| 2. İşaretler çalıştırma kabinini hareket ettiren için kullanılmalıdır. | 2. İşaretler çalıştırma kabinini hareket ettiren için kullanılmalıdır. |
| 3. İşaretler çalıştırma kabinini hareket ettiren için kullanılmalıdır. | 3. İşaretler çalıştırma kabinini hareket ettiren için kullanılmalıdır. |
| 4. İşaretler çalıştırma kabinini hareket ettiren için kullanılmalıdır. | 4. İşaretler çalıştırma kabinini hareket ettiren için kullanılmalıdır. |
| 5. İşaretler çalıştırma kabinini hareket ettiren için kullanılmalıdır. | 5. İşaretler çalıştırma kabinini hareket ettiren için kullanılmalıdır. |
| 6. İşaretler çalıştırma kabinini hareket ettiren için kullanılmalıdır. | 6. İşaretler çalıştırma kabinini hareket ettiren için kullanılmalıdır. |
| 7. İşaretler çalıştırma kabinini hareket ettiren için kullanılmalıdır. | 7. İşaretler çalıştırma kabinini hareket ettiren için kullanılmalıdır. |
| 8. İşaretler çalıştırma kabinini hareket ettiren için kullanılmalıdır. | 8. İşaretler çalıştırma kabinini hareket ettiren için kullanılmalıdır. |
| 9. İşaretler çalıştırma kabinini hareket ettiren için kullanılmalıdır. | 9. İşaretler çalıştırma kabinini hareket ettiren için kullanılmalıdır. |
| 10. İşaretler çalıştırma kabinini hareket ettiren için kullanılmalıdır. | 10. İşaretler çalıştırma kabinini hareket ettiren için kullanılmalıdır. |
| 11. İşaretler çalıştırma kabinini hareket ettiren için kullanılmalıdır. | 11. İşaretler çalıştırma kabinini hareket ettiren için kullanılmalıdır. |
| 12. İşaretler çalıştırma kabinini hareket ettiren için kullanılmalıdır. | 12. İşaretler çalıştırma kabinini hareket ettiren için kullanılmalıdır. |
| 13. İşaretler çalıştırma kabinini hareket ettiren için kullanılmalıdır. | 13. İşaretler çalıştırma kabinini hareket ettiren için kullanılmalıdır. |
| 14. İşaretler çalıştırma kabinini hareket ettiren için kullanılmalıdır. | 14. İşaretler çalıştırma kabinini hareket ettiren için kullanılmalıdır. |

| YAP | YAPMA |
|---|---|
| 1. İşaretler çalıştırma kabinini hareket ettiren için kullanılmalıdır. | 1. İşaretler çalıştırma kabinini hareket ettiren için kullanılmalıdır. |
| 2. İşaretler çalıştırma kabinini hareket ettiren için kullanılmalıdır. | 2. İşaretler çalıştırma kabinini hareket ettiren için kullanılmalıdır. |
| 3. İşaretler çalıştırma kabinini hareket ettiren için kullanılmalıdır. | 3. İşaretler çalıştırma kabinini hareket ettiren için kullanılmalıdır. |
| 4. İşaretler çalıştırma kabinini hareket ettiren için kullanılmalıdır. | 4. İşaretler çalıştırma kabinini hareket ettiren için kullanılmalıdır. |
| 5. İşaretler çalıştırma kabinini hareket ettiren için kullanılmalıdır. | 5. İşaretler çalıştırma kabinini hareket ettiren için kullanılmalıdır. |
| 6. İşaretler çalıştırma kabinini hareket ettiren için kullanılmalıdır. | 6. İşaretler çalıştırma kabinini hareket ettiren için kullanılmalıdır. |
| 7. İşaretler çalıştırma kabinini hareket ettiren için kullanılmalıdır. | 7. İşaretler çalıştırma kabinini hareket ettiren için kullanılmalıdır. |
| 8. İşaretler çalıştırma kabinini hareket ettiren için kullanılmalıdır. | 8. İşaretler çalıştırma kabinini hareket ettiren için kullanılmalıdır. |
| 9. İşaretler çalıştırma kabinini hareket ettiren için kullanılmalıdır. | 9. İşaretler çalıştırma kabinini hareket ettiren için kullanılmalıdır. |
| 10. İşaretler çalıştırma kabinini hareket ettiren için kullanılmalıdır. | 10. İşaretler çalıştırma kabinini hareket ettiren için kullanılmalıdır. |
| 11. İşaretler çalıştırma kabinini hareket ettiren için kullanılmalıdır. | 11. İşaretler çalıştırma kabinini hareket ettiren için kullanılmalıdır. |
| 12. İşaretler çalıştırma kabinini hareket ettiren için kullanılmalıdır. | 12. İşaretler çalıştırma kabinini hareket ettiren için kullanılmalıdır. |
| 13. İşaretler çalıştırma kabinini hareket ettiren için kullanılmalıdır. | 13. İşaretler çalıştırma kabinini hareket ettiren için kullanılmalıdır. |
| 14. İşaretler çalıştırma kabinini hareket ettiren için kullanılmalıdır. | 14. İşaretler çalıştırma kabinini hareket ettiren için kullanılmalıdır. |

İŞ DIŞINDA EMNİYET



İŞ DIŞINDA DA EMNİYET





İŞ DIŐINDA EMNİYET





EKİPMAN - İSKELE

- Standartlara uygun ve onaylı **iskele malzemeleri**,
- Yeterli eğitim almış **iskele personeli**,
- İskeleler kurulumdan sonra, kullanımdan önce, iskele Enspektörü tarafından kontrol,
- **"iskele etiketi"**
- Periyodik kontroller,

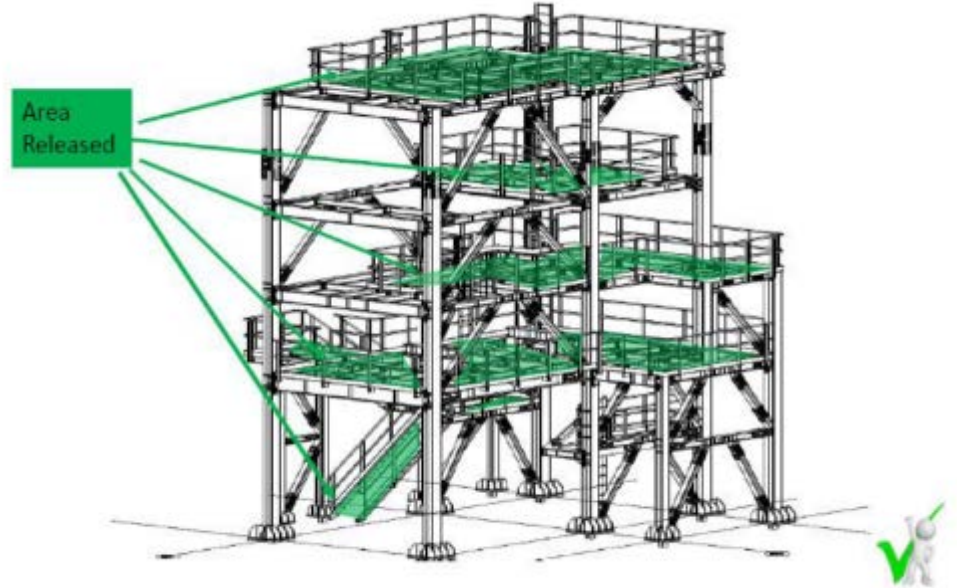


EKİPMAN

- Çalışma platformlarında zemin ızgarası ve korkuluk kontrolü,
- Klips kontrolü,
- Tamamlanan çalışma platformları için etiketleme sistemi (RFU),

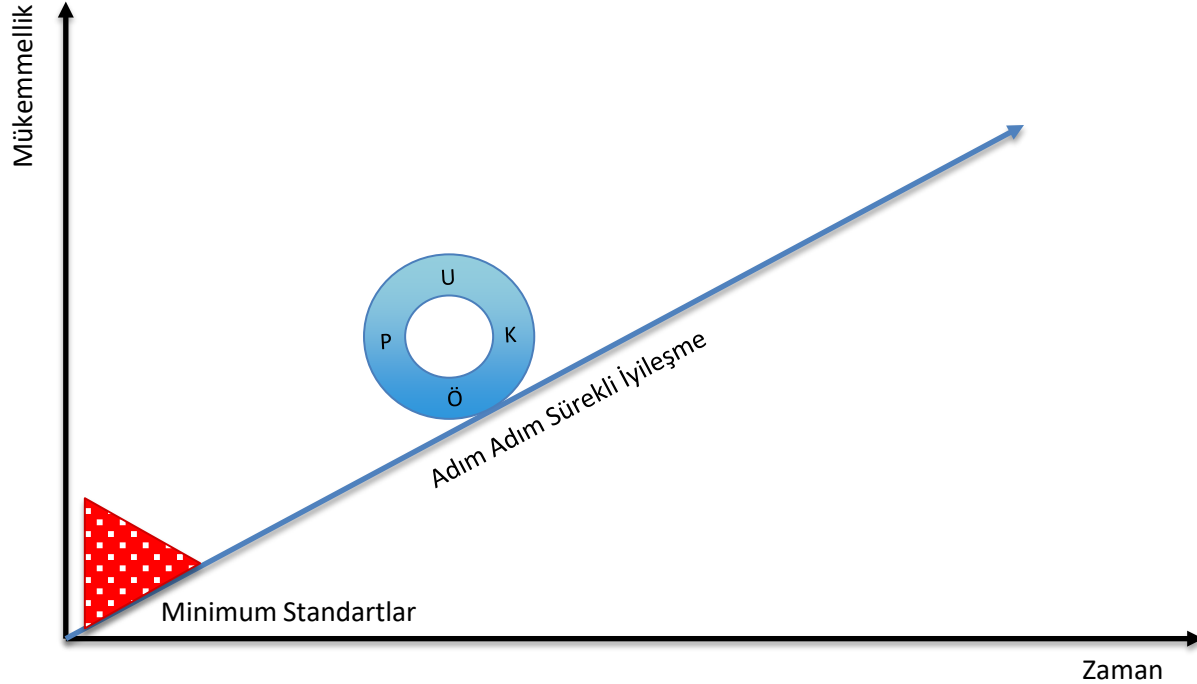
DİKKAT !
TAMAMLANMAMIŞ
IZGARA
MONTAJI

GÜVENLİ
ZEMİN ve
KORKULUKLARI
TAMAMLANMIŞ ALAN



EKİPMAN – SON ÇARE KİŞİSEL KORUYUCU





MINIMUM STANDARDIN OLMAMASI NEDENİYLE SEÇ KÜLTÜRÜ OLUŞMAMASI



YAPACAK ÇOK ŞEY VAR



VAKTİNİZ VE İLGİNİZ İÇİN
TEŞEKKÜRLER.